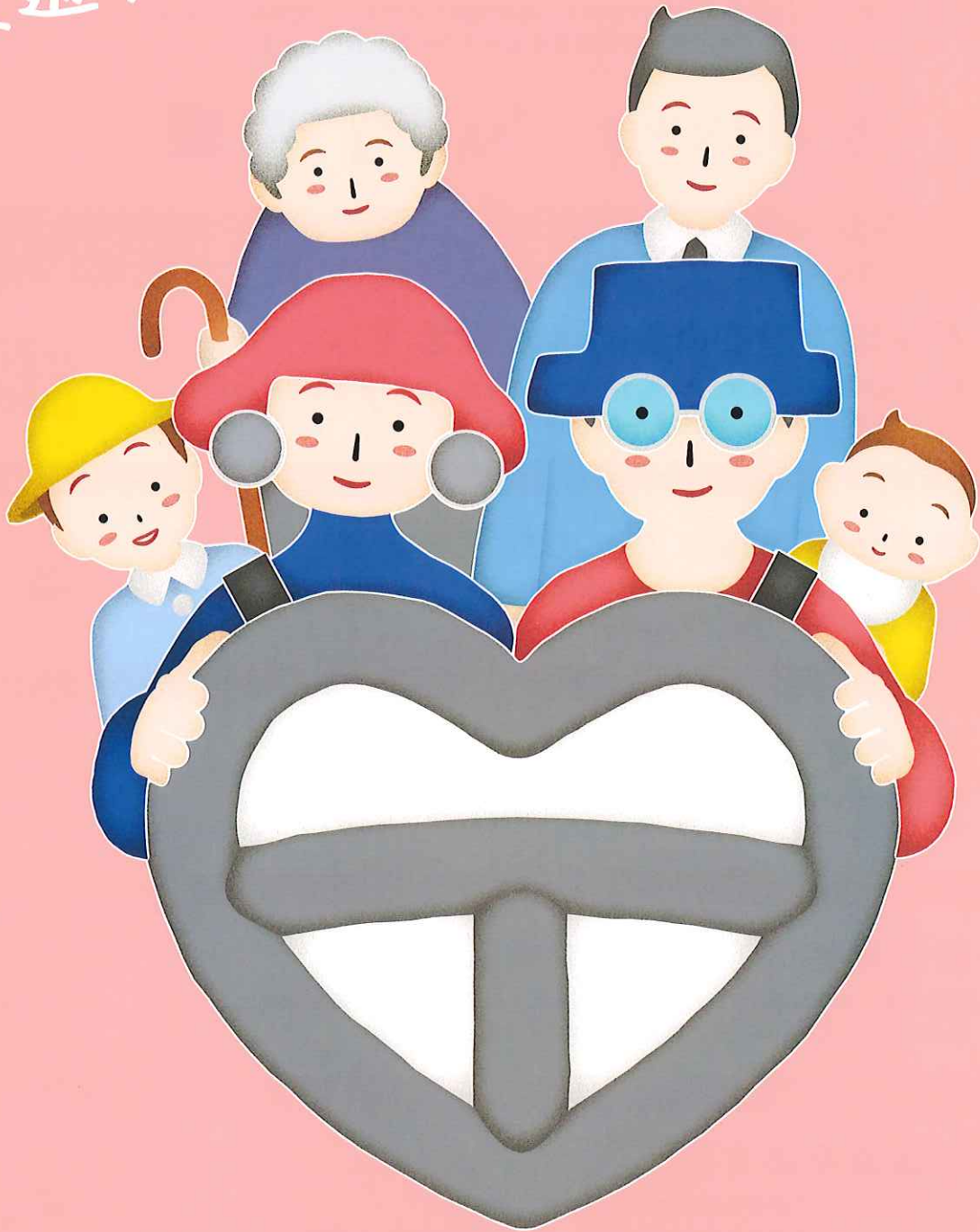


あなたの自賠責保険料が、
交通社会に暮らす誰かも支えている。



自賠責保険料は、あなたのためだけでなく、自動車事故被害に
遭われた方や、その家族・遺族の方々の支援に使われています。

詳しくはこちら



被害者支援や事故防止の持続的な財源とするために、2023年4月から自賠責保険料に
含まれる賦課金を拡充いたします。皆様のご協力をよろしくお願いいたします。



国土交通省